



Die arbeitsmarktliche Integration von vermindert leistungsfähigen Personen -

eine gemeinsame Herausforderung für die sozialen
Sicherungssysteme und die Wirtschaft

Dr. Serge Gaillard
Leiter Direktion für Arbeit
Staatssekretariat für Wirtschaft (SECO), Bern

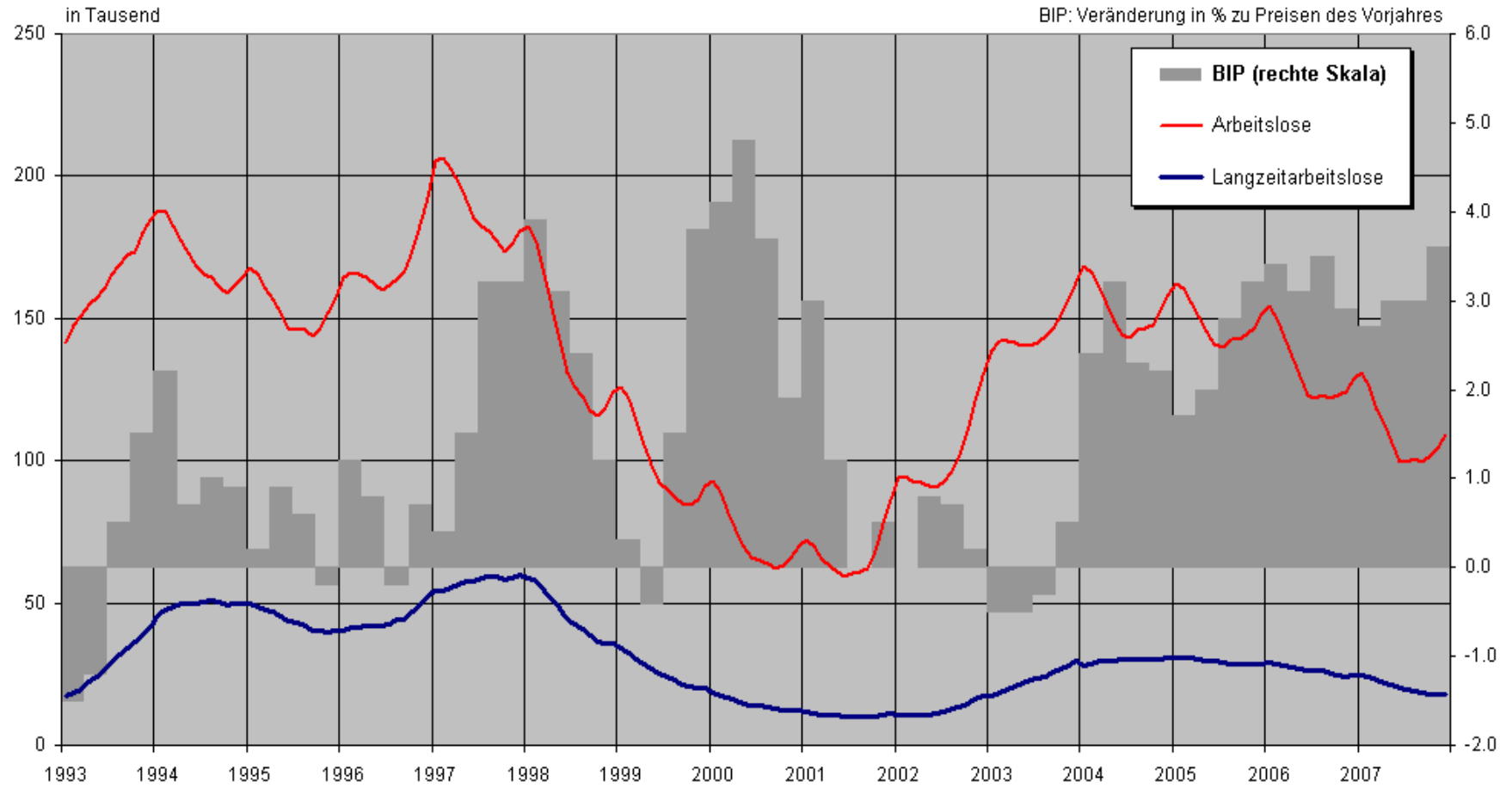
KMU Wertstatt – Austauschplattform aller Mitwirkenden im Bereich Gesundheit
und Arbeit

Bern, 17. Oktober 2008



Wirtschaftslage

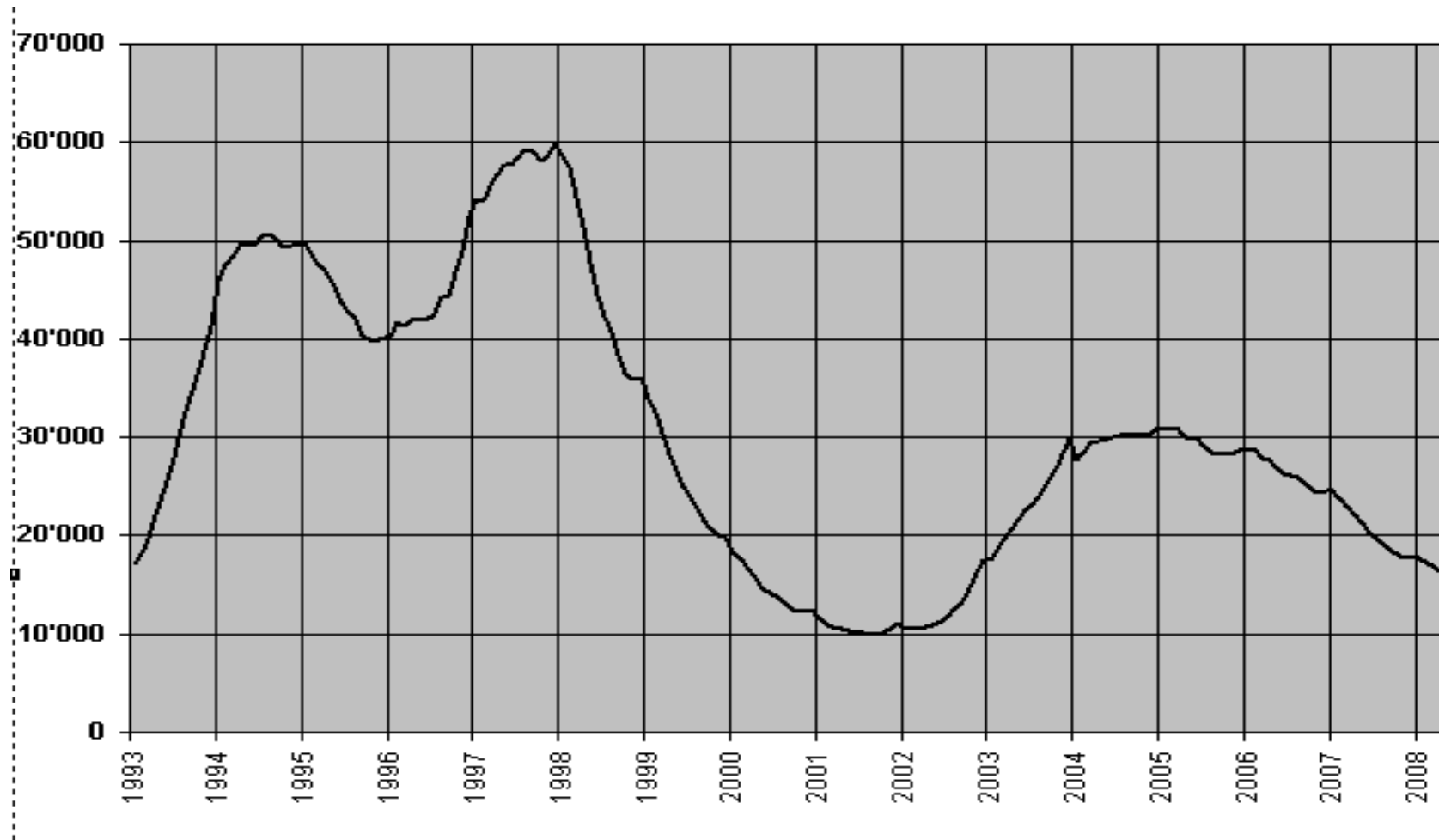
Entwicklung der Arbeitslosigkeit



Quelle: SECO



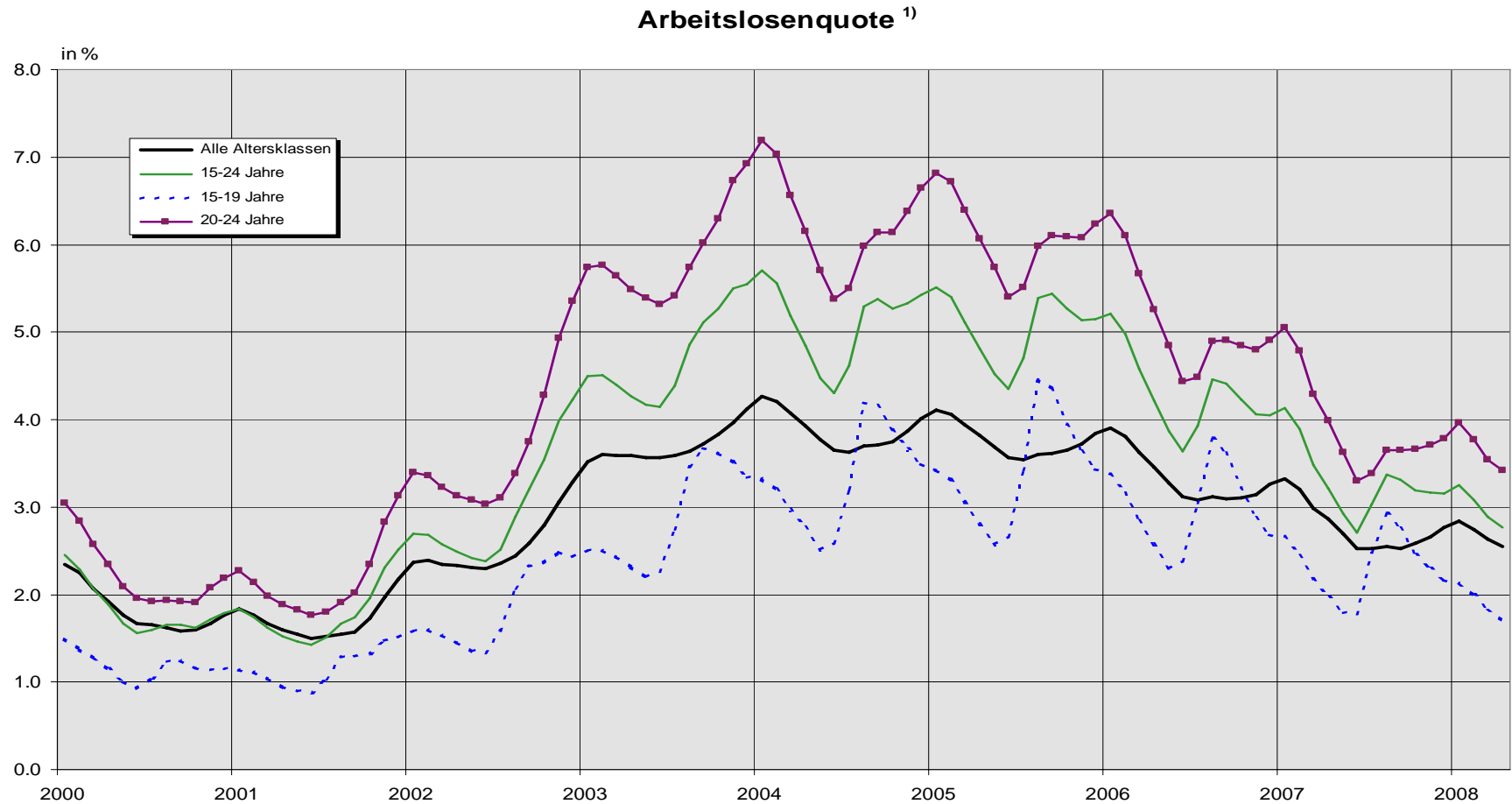
... registrierte Langzeitarbeitslose



Quelle: SECO



... Jugendarbeitslosigkeit



1) Zahl der registrierten Arbeitslosen am Stichtag geteilt durch die Zahl der Erwerbspersonen (seit 1. Januar 2000: 3,946,988 Personen) gemäss Eidgenössischer Volkszählung.

Quelle: SECO



Was leistet die ALV für die arbeitsmarktliche Integration von Stellensuchenden?

Kerngeschäft der ALV :

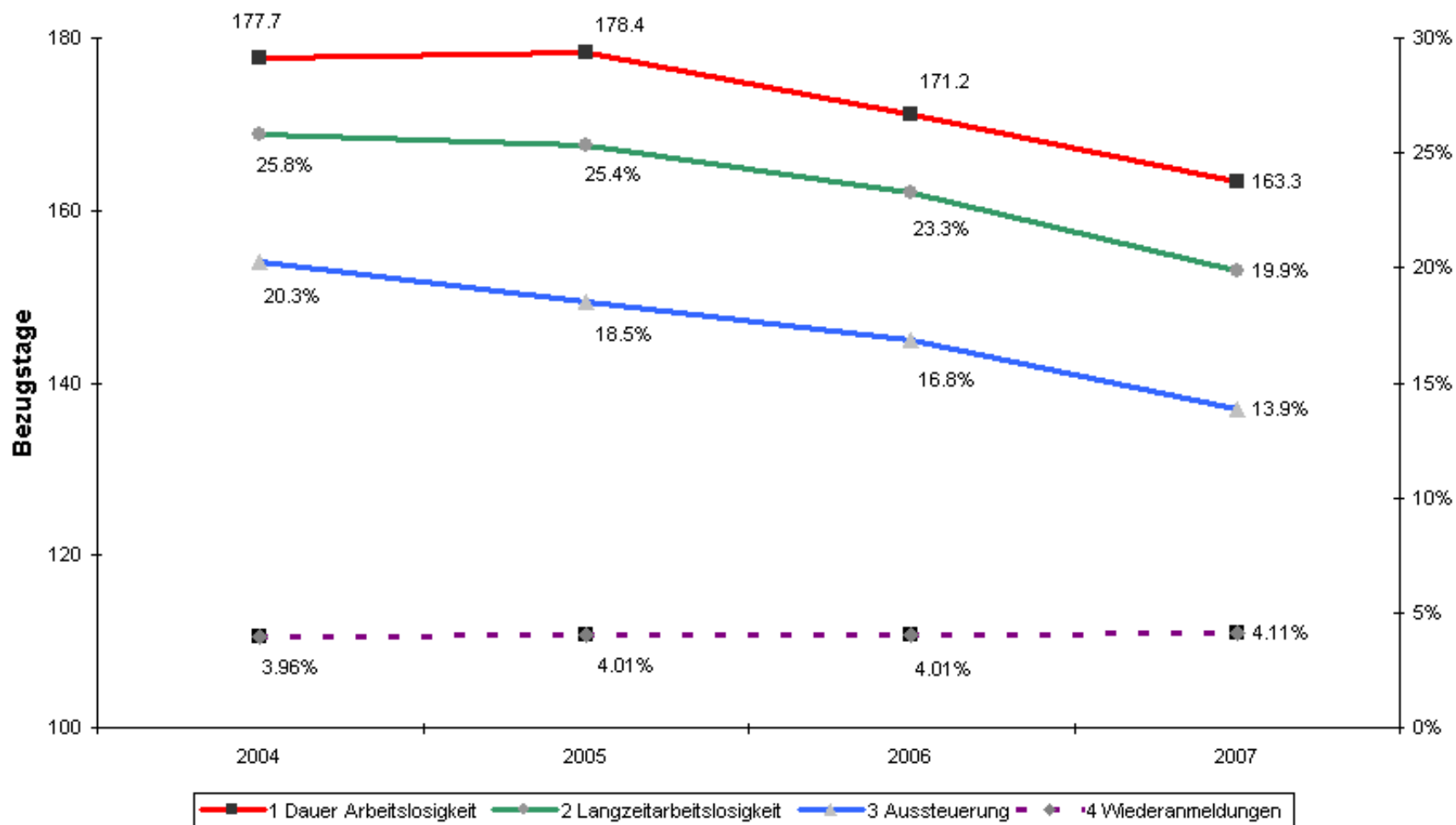
„Förderung einer möglichst raschen und dauerhaften Eingliederung von stellensuchenden Personen.“

Wirkungsindikatoren:

1. Rasche Wiedereingliederung
2. Langzeitarbeitslosigkeit vermeiden
3. Aussteuerungen vermeiden
4. Wiederanmeldungen vermeiden



Entwicklung der Wirkungsindikatoren





Instrumente der Arbeitslosenversicherung

- **Arbeitsvermittlung**
- **Beratung** (Personalberatung im Rahmen der ALV)
- **Spezialberatung** (wie Sozialberatung oder Berufsberatung, diese Möglichkeit wird in grösseren RAV seit Mitte 90er Jahre angeboten und von der ALV finanziert)
- **Arbeitsmarktliche Massnahmen**
- **IIZ**



Die arbeitsmarktlichen Massnahmen der ALV

Bildungsmassnahmen

- 1) Kurse
- 2) Übungsfirmen
- 3) Ausbildungspraktika

Beschäftigungsmassnahmen

- 1) Programme zur vorübergehenden Beschäftigung
- 2) Motivationssemester (SEMO)
- 3) Berufspraktika

Spezielle Massnahmen

- 1) Ausbildungszuschüsse
- 2) Einarbeitungszuschüsse
- 3) Pendlerkosten- und Wochenaufenthalterbeiträge
- 4) Unterstützung zur Förderung der selbständigen Erwerbstätigkeit



Die Stärken der Arbeitslosenversicherung

- ✓ Die **Beratung und Vermittlung** in den RAV hat ein hohes professionelles Niveau erreicht.
- ✓ Die **arbeitsmarktlichen Massnahmen** sind auf die Bedürfnisse des Arbeitsmarktes abgestimmt.
- ✓ Die Kantone (RAV, KAST) passen ihre Strukturen **flexibel** dem verändernden Arbeitsmarkt an und
- ✓ pflegen eine gute **Zusammenarbeit** mit der Wirtschaft und den Partnerinstitutionen im Bereich Integration.



Vielen Dank!